

GGZ terrein Vogelenzang van Stichting naar Park



Vereniging tot Christelijke Verzorging van Geestes- en Zenuwzieken



Oprichting in 1884

Voorzitter: Ds. Lucas Lindeboom (1845-1933)

- 1886 Ermelo ('Veldwijk')
- 1892 Loosduinen ('Bloemendaal')
- 1895 Zuidlaren ('Dennenoord')
- 1907 bij Oosterbeek Stichting 'Wolfheze'.
- 1910 Valeriuskliniek te Amsterdam als opleidingscentrum.



Vereniging tot Christelijke Verzorging van Geestes- en Zenuwzieken



- 23 oktober 1924 : Aankoop 'Lokhorsterduin' en 'Jan van Zanen's Duin'
• Prijs fl. 199.950,- / 40 hectare
- 21 november 1924: Akkoord Algemeen Bestuur, voorzitter Prof. L. Lindeboom
- 27 september 1927: eerste steen Hoofdgebouw
- 11 september 1928: opening, eerste patiënten vanaf augustus
- Eind 1928: 133 patiënten,
84 vrouwen
49 mannen

Bouw 1924-1928



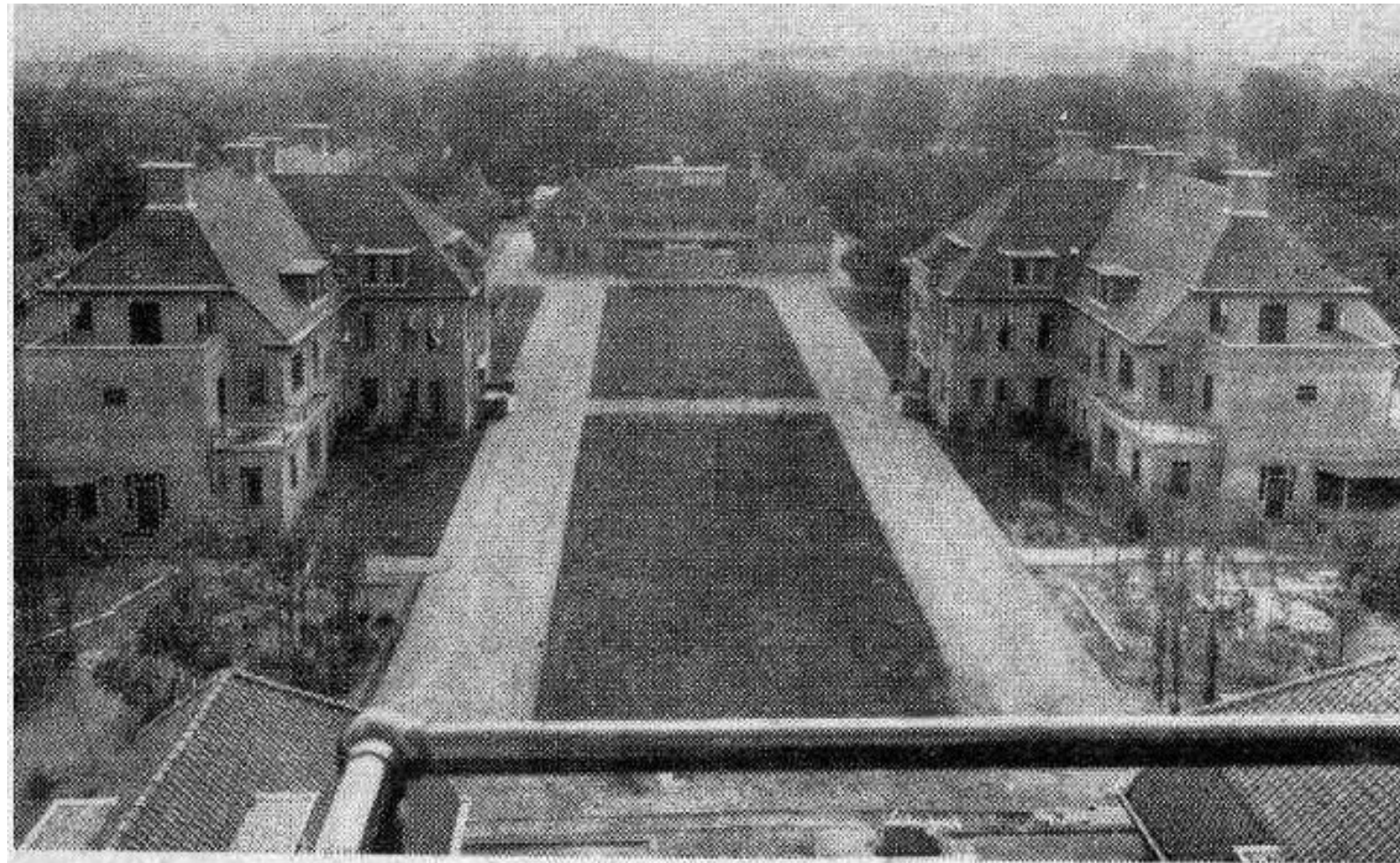
Terrein inrichting 1928



- De indeling van het terrein is duidelijk opgebouwd langs een noord- zuid as vanaf het hoofdgebouw.
- Tot in de jaren zestig woonden ten westen van deze as de mannen en ten oosten de vrouwen.
- Overschrijding van de middenas door wandelende patiënten kon twee weken intrekking van “vrij wandelen” betekenen.



Krantenknipsel Haarlems Dagblad



Dinsdagmorgen werd het Krankzinnige ngesticht „Vogelenzang” te Bennebroek officieel geopend.

Huisvesting op het terrein en in Bennebroek



Boven ieder paviljoen was een personeelsafdeling. Ook het verplegend personeel sliep gescheiden langs de noord- zuidas.

In Bennebroek huizen voor personeel gebouwd in:

Schoollaan,

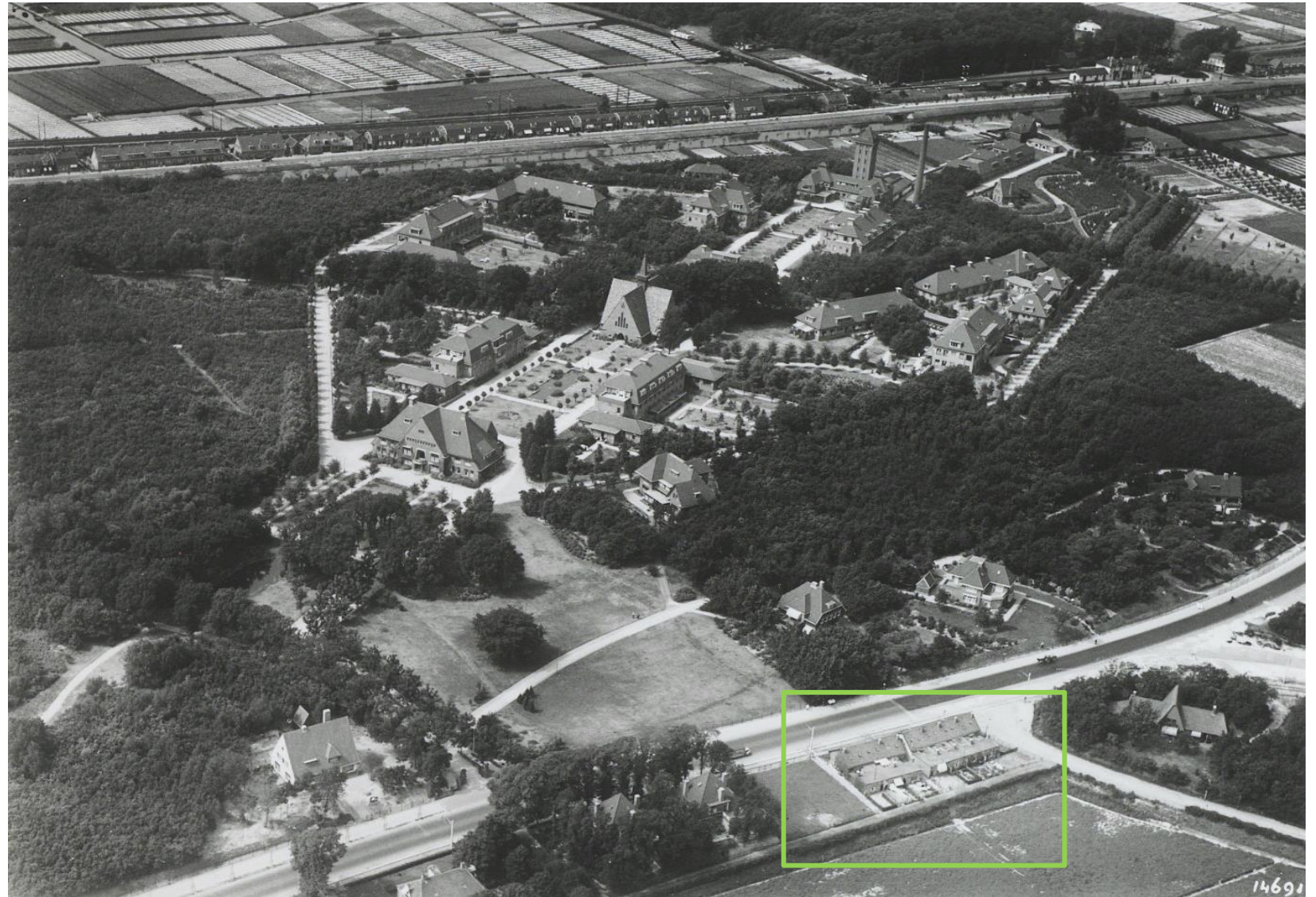
Kraton,

Rijksstraatweg,

Wilhelminalaan,

Talmalaan,

Fresialaan



Stichtingskerk op Vogelenzang



- Gebouwd in 1932
- 600 zitplaatsen
- 5 mei 1933 opening
- Tot die tijd kerk in cursuslokaal
- 1 avond voor vrouwelijke patienten
- 1 avond voor mannelijke patienten



Stichtingskerk op Vogelenzang

orgel



- De kansel en de speeltafel van het orgel waren op rails geplaatst zodat het gebouw ook voor andere doeleinden gebruikt kon worden.

Stichtingskerk tevens in gebruik als feestzaal



1953:
25-jarig bestaan
Stichting Vogelenzang



Gereformeerde kerk in Bennebroek



Personeel bestond uit
Gereformeerden:

In 1939 bouw Gereformeerde kerk

Afgebrand in 1981

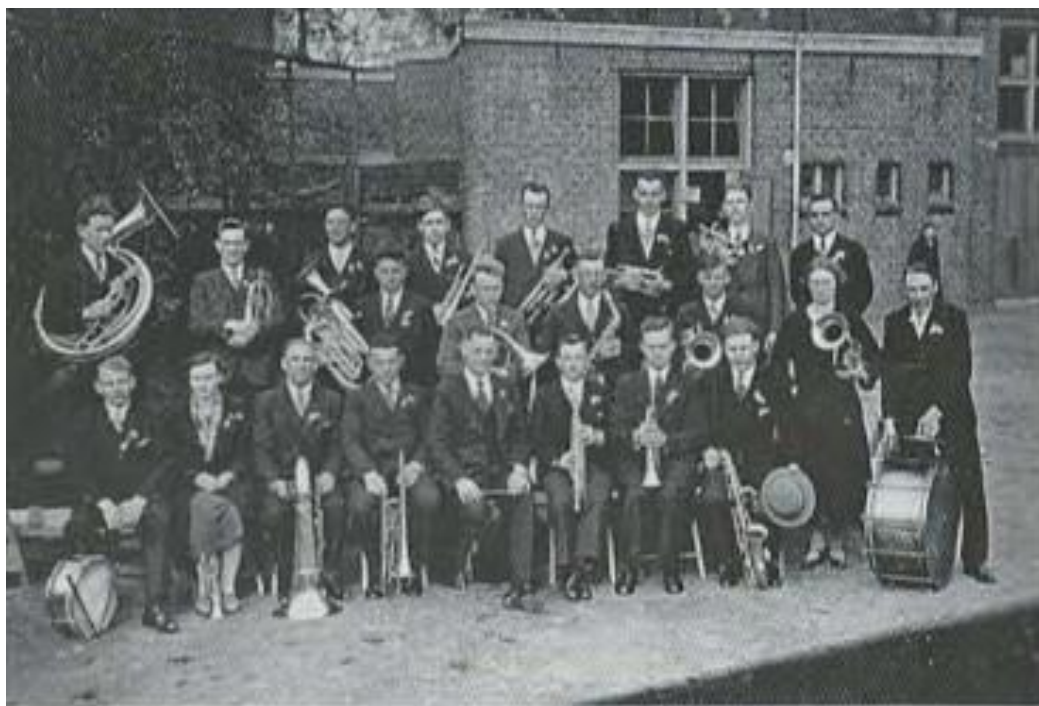


Dorp in een Dorp:

Christelijke Harmonie Stichting Vogelenzang
HSV

In 1937 omgedoopt tot ADVENDO:

Afleiding **D**oor **V**ermaak **E**n **N**uttig **D**oor **O**ntspanning



Verenigingsleven



Na oorlog opgeheven,
vaandel naar KNA via Wim van Gaalen



Voetbal Vereniging Stichting Vogelenzang

VVSV



Vanaf zestiger jaren via Geitewei naar Kuil als SVB



Bedrijven

Magazijn levensmiddelen



Bedrijven



Timmerman
Stoffeerder
Kleermaker
Technische dienst

Kapper



Schilder



Schoenmaker



Bedrijven

Tuinderij



Langs de Leidsevaart



Bedrijven

Keuken

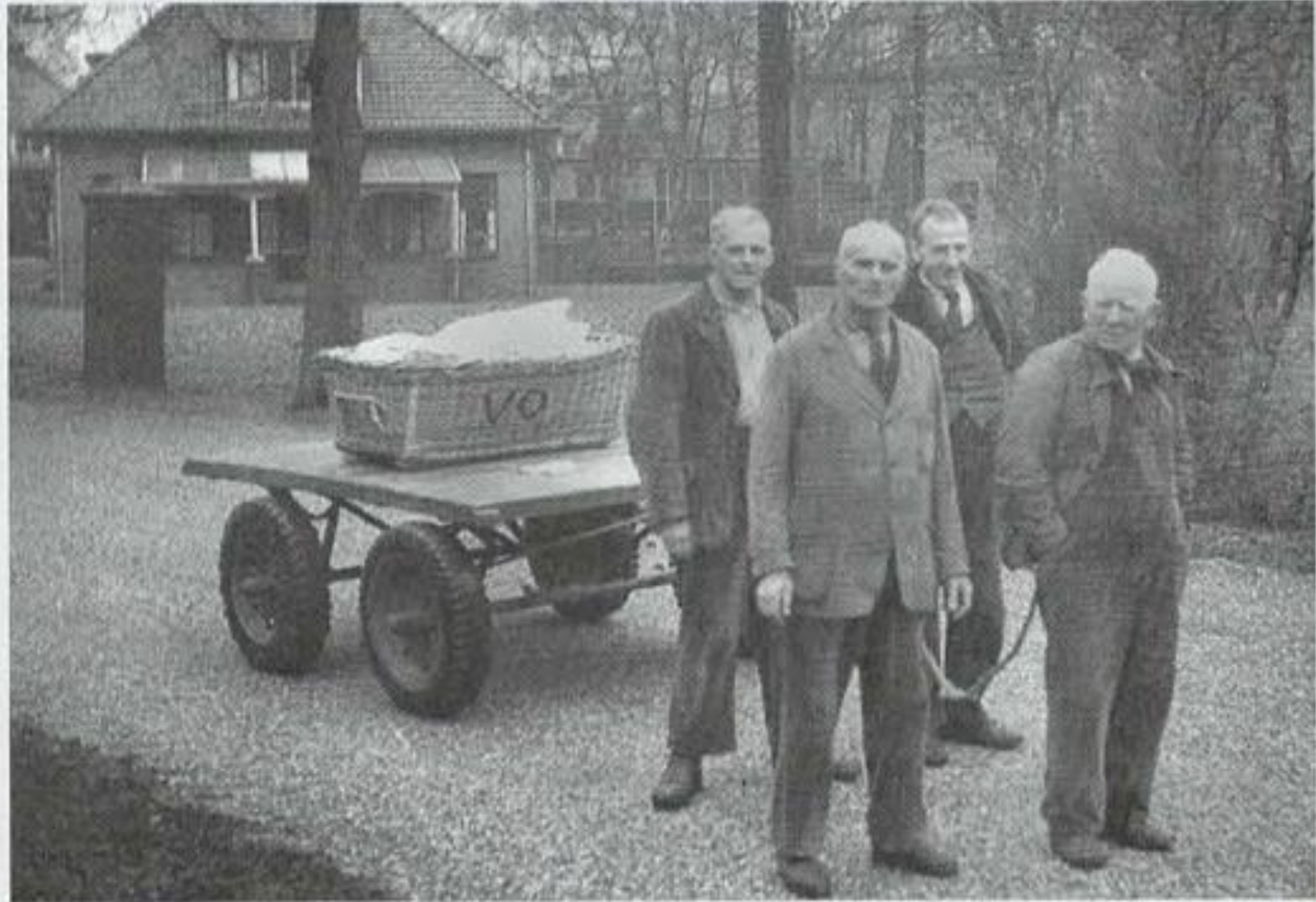


Bedrijven

Slager



► Een groep mannelijke patiënten verzorgt het dagelijkse transport van het wasgoed van en naar de wasserij.



Oorlogstijd



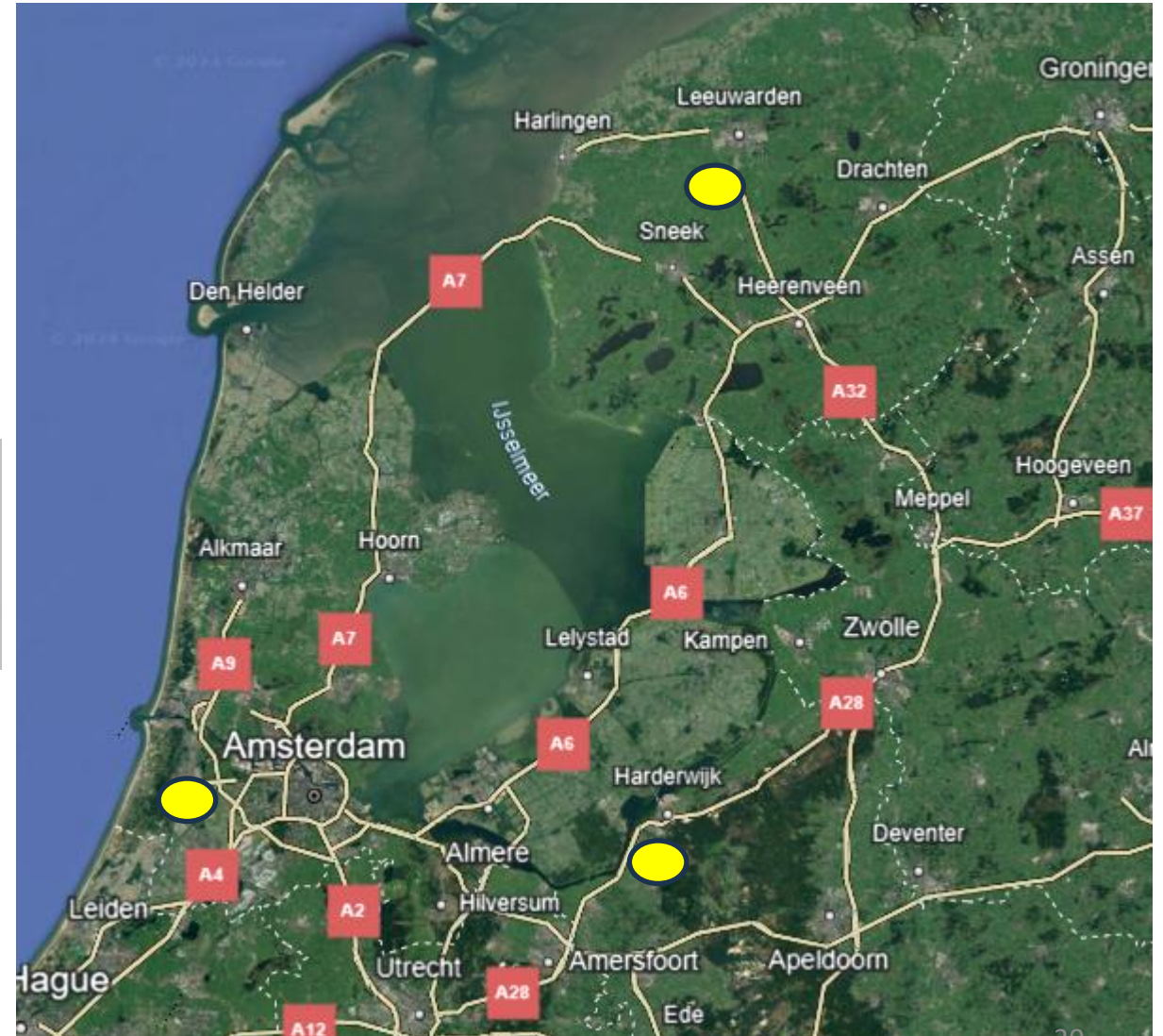
Eind 1942 alle gebouwen gevorderd.
200 patiënten naar huis
750 patiënten geëvacueerd naar Franeker
Ermelo.

Inboedel verhuisde mee

Personeel liet gezin achter



1300 militairen ingekwartierd geweest.
Paarden in de paviljoens gestald.
Eind 1945 terug naar Bennebroek.
Jarenlange restauratie



Behandelingen toen en nu



- Weinig tot geen medicijnen
- Spierkracht en overtuigingskracht
- Werkverschaffing



Overgang naar nieuwe situatie



Nieuwe inzichten psychiatrie volgden elkaar snel op:

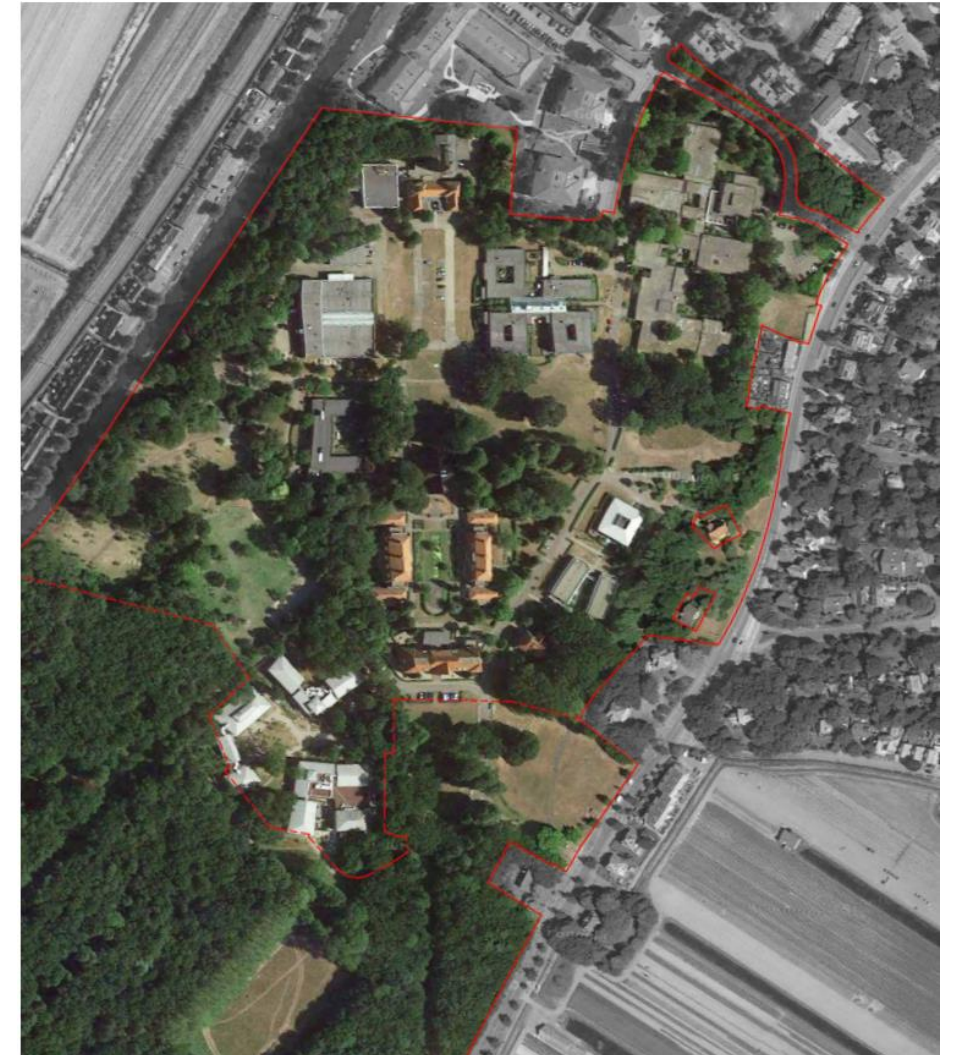
- Meer zorg op maat
- Hekken weg
- Meer medicijnen

- Meer differentiatie: zwakzinnigen naar andere inrichtingen, bijv. Den Helder

- Begeleid wonen (met vallen en opstaan)

Verzuchting verpleegkundige:
Reorganisatie op reorganisatie, de ene is nog niet opgelegd of de volgende wordt uitgevaardigd vanuit het Hoofdgebouw

Plan Park Vogelenzang



Nieuwbouw: Historisch beseft



Uitgangspunt voor
Ontwikkelaar

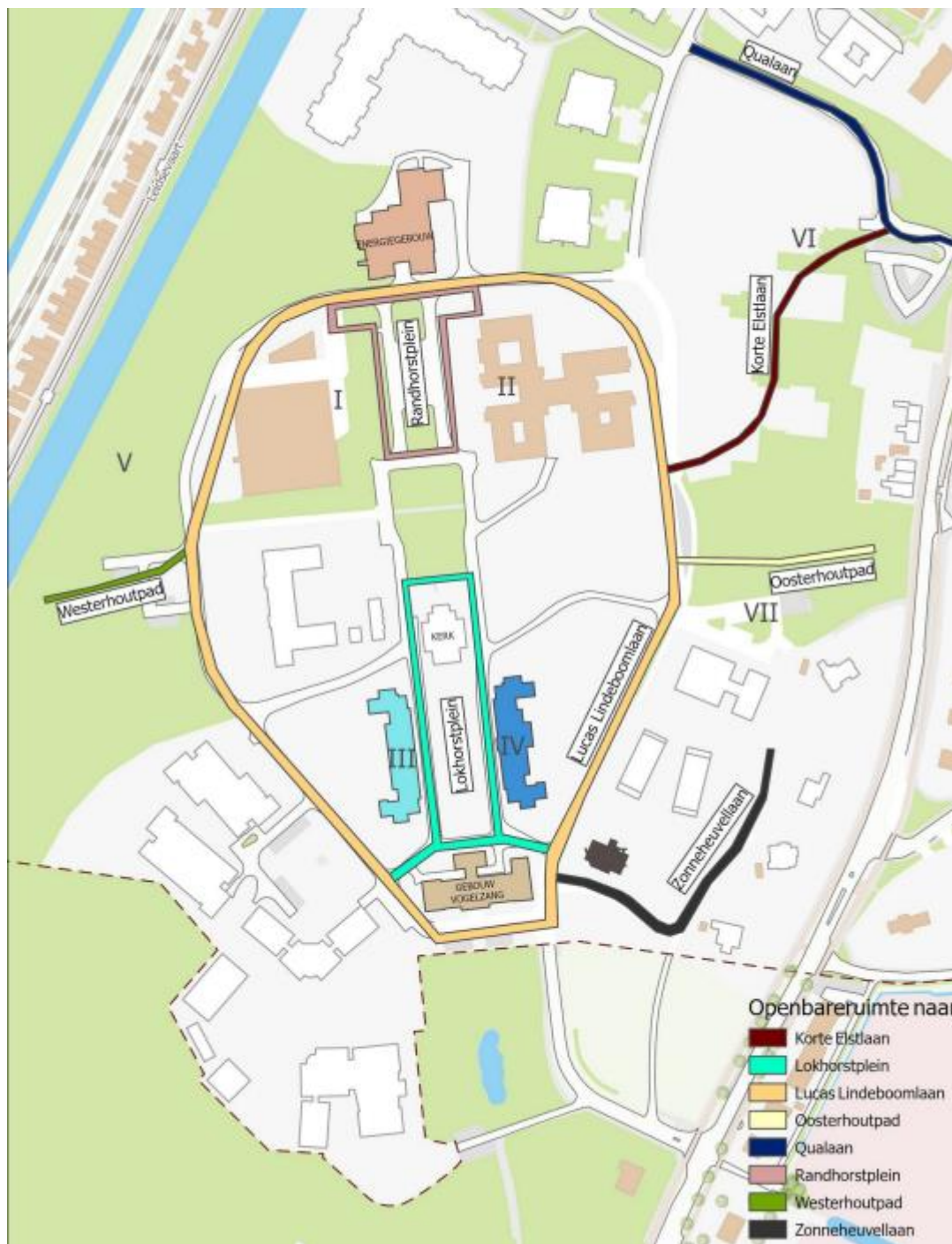


Straatnamen plan

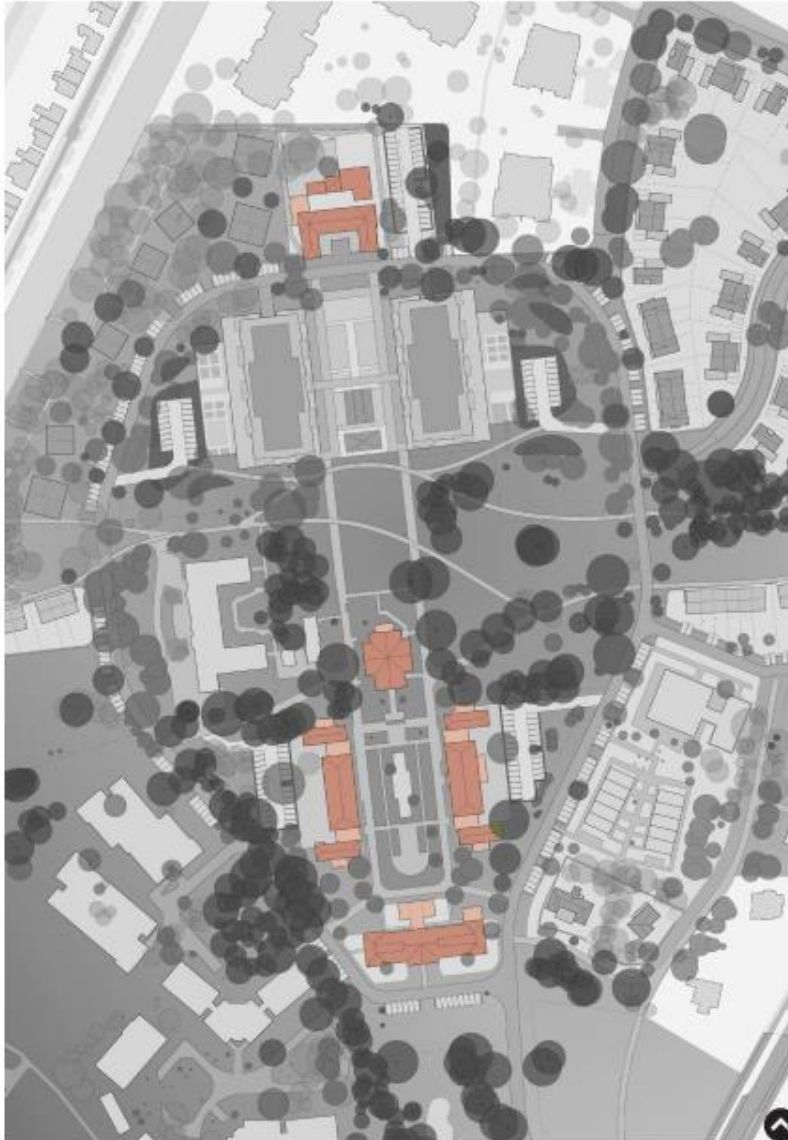


Park Lokhorsterduin

- Lucas Lindeboomlaan
- Lokhorstplein
- Randhorstplein
- Qualaan
- Korte Elstlaan
- Westerhoutpad
- Oosterhoutpad
- Zonneheuvellaan



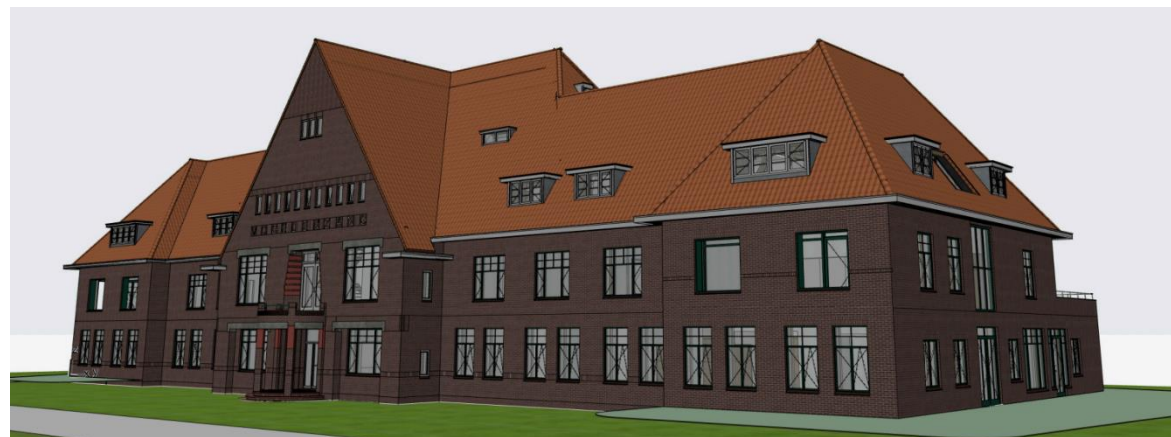
Monumenten aan de as



Hoofdgebouw impressie



- 11 appartementen



Beukenhorst impressie



28 appartementen



Lokhorst impressie



28 appartementen



Energiegebouw

impressie voorkant



27 appartementen

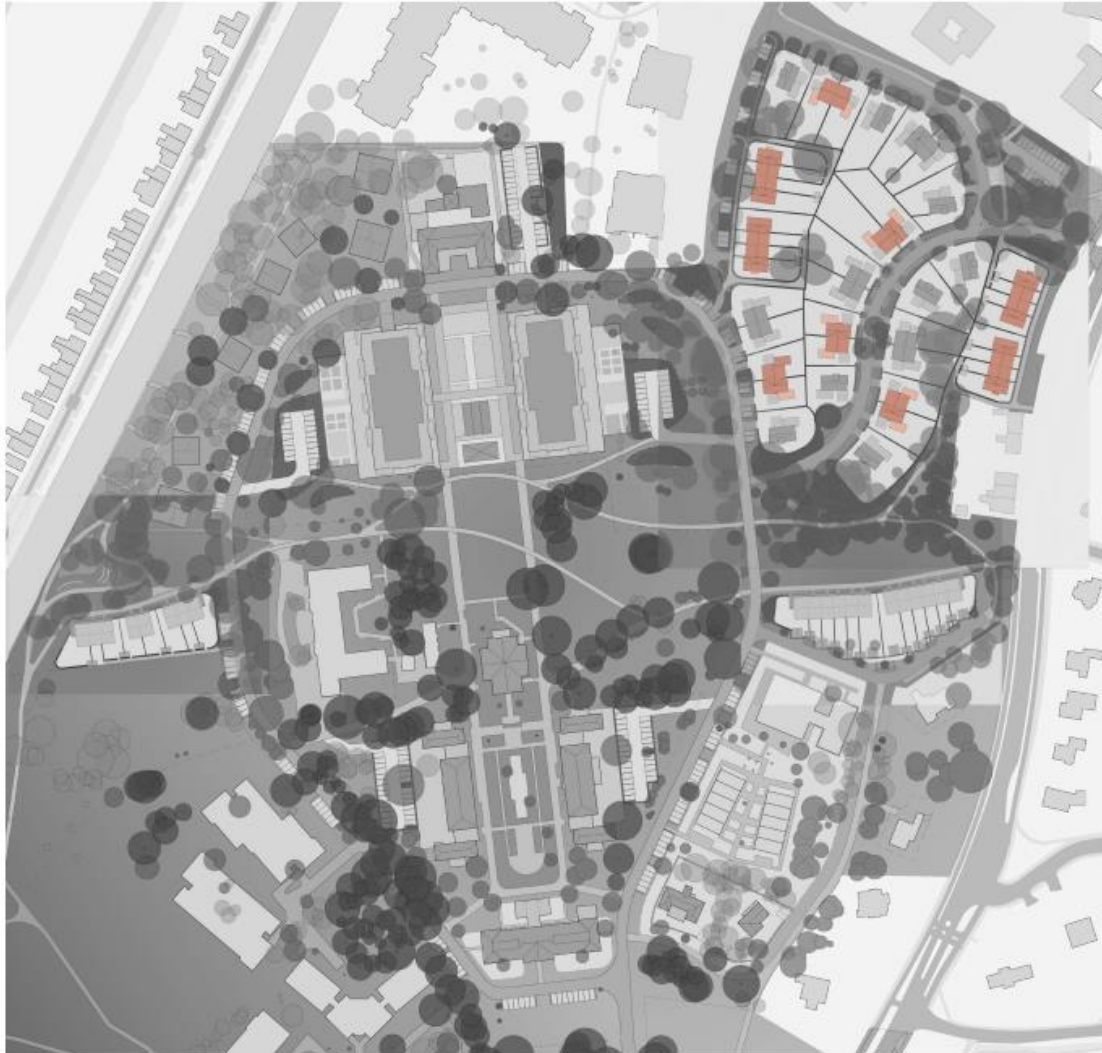


Energiegebouw

impressie zijkant



Groene tuinwereld



Groene tuinwereld impressie



Weidewoningen impressie



Villa Zonneheuvel I



BOUWREGELS

- Bestemming: woonbestemming
- Bouwaanduiding:
bouwhoogte 10m
goothoogte 6,5m
max. bebouwingspercentage: 45%



PLAN

- Luxe villa
- Aantal woningen: 1

Villa Zonneheuvel II



BOUWREGELS

- Bestemming: woonbestemming
- Bouwaanduiding:
bouwhoogte 10m
gothoogte 6,5m
max. bebouwingspercentage: 45%

PLAN

- Luxe villa
- Aantal woningen: 1







Beplanting as



VASTE PLANTEN

-  *Ampelaster carolinianus* (Ac)
-  *Phlox russeliana* (Pr)
-  *Lythrum salicaria* zigeunerblut (Ls)
-  *Acanthus spinosus* (Ac)
-  *Penstemon heterophyllus* (Ph)
-  *Eupatorium maculatum* 'Red Dwarf' (Em)
-  *Aster novae angliae* 'purple dome' (An)
-  *Sanguisorba tenuifolia* var. *purpurea* (St'p')
-  *Verbena bonariensis* (Vb)

SIERGRASSEN

-  *Pennisetum alopecuroides* 'Hameln' (Pa)
-  *Deschampsia cespitosa* (Dc)
-  *Hakonechloa macra* (Hm)
-  *Carex comans* (Cc)
-  *Stipa tenuissima* 'Ponytail' (St)
-  *Sporobolus heterolepis* (Sh)

-  *Narcissus* 'Geranium'

